

Si të krijoni një qendër Psikoterapie Pozitive (PPT).

Hapat për të krijuar një qendër PPT:

Shënim: Qendra të shumta mund të ekzistojnë në të njëjtin vend ose qytet.

01

Organizimi i kursit

Organizoni dhe zhvilloni të paktën një kurs në Psikoterapi Pozitive (p.sh. Kursi bazë). Mund të ftohen trajnerë të jashtëm.

02

Aplikacion

Pas përfundimit me sukses të kursit fillestar, aplikoni për statusin zyrtar si Qendër PPT. Miratimi përfshin konsultimin me WAPP, trajnerët dhe pjesëmarrësit e kursit.

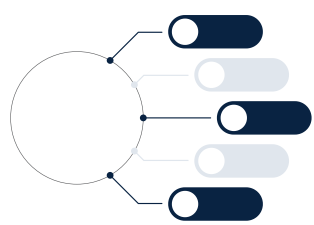
03

Marrëveshja

Pas miratimit, nënshkruani një marrëveshje qendrore me WAPP. Marrëveshja lejon përdorimin e emrit dhe metodave PPT.

Organizimi i kursit bazë:

Struktura:



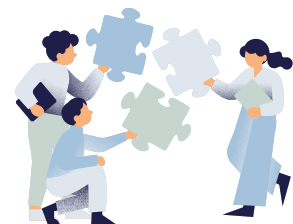
- Struktura e kursit: 5 module (4 module për teori dhe 1 për vetë-zbulim), secili prej 3 ditësh brenda 9-12 muajve.
- Orari: Deri në 10 orë akademike në ditë (45 minuta në orë). Zakonisht mbahet gjatë një fundjave (e premte, e shtunë dhe e diel).
- Grupi: Preferohet 12-40 pjesëmarrës. Mund të jetë më pak. Grupet e mbyllura; nuk ka pjesëmarrës të rinj pas fillimit.

Kërkesat:



- Modulet online mund të kryhen për teori, por vetë-zbulimi duhet të bëhet personalisht. Për kërkesa të jashtëzakonshme ju lutemi kontaktoni zyrën qendrore.
- Në modulën e vetë-zbulimit është i pranishëm vetëm udhëheqësi i vetë-zbulimit, asnjë trajner tjetër.
- Pjesëmarrësit mund të humbasin një modul, por duhet të paguajnë për të gjithë kursin. Modulet e humbura mund të plotësohen përmes detyrave të shtëpisë pas sqarimit me Kryetrajnerin.

Trajnerët:



- Për Kursin Bazë duhet të jetë së paku një Trajner Master ose dy Trajner Bazë për teorinë dhe një drejtues i veçantë (trajner bazë ose Master) për modulën e vetë-zbulimit.
- Një nga trajnerët teorikë është edhe trajneri kryesor i grupit, duke përcjellë dhe monitoruar dinamikën e grupit gjatë gjithë kursit.
- Trajnerët Bazë dhe Trajnerët Master të Psikoterapisë Pozitive. Lista e plotë këtu: positum.org/trainers

Përkthimi:



- Nëse trajnimi është në anglisht, sigurohuni që të ketë një përkthyes.
- Përkthyesi duhet të ketë aftësi emocionale dhe sociale për t'i shërbyer grupit në mënyrë efektive.
- Organizatori është përgjegjës për rregullimin dhe menaxhimin e përkthyesit.

Këshilla të dobishme:



Procesi

- Mblidhni studentët të mjaftueshëm, sepse gjithmonë ka një braktisje.
- Koordinoni me trajnerët dhe zyrën qendrore të WAPP.
- Organizoni biletat e udhëtimit dhe akomodimin për trajnerët (nëse është e nevojshme).
- Menaxhoni materialet e kursit, mbikëqyrjen dhe provimet.



Pjesëmarrësit

Për të gjetur pjesëmarrës të mundshëm të kursit, mund të kontaktoni ose të vizitoni universitetet në vendndodhjen tuaj.



Vendi

Vende të mundshme për marrjen me qira të një dhome trajnimi: universitete, shkolla, spitale, qendra të shëndetit mendor dhe këshillimor, biblioteka, qendra komunitare dhe arti, librari, hotele, salla eventesh të përballeshme.



Mjedisi

Siguroni hapësirë të mjaftueshme për aktivitetet në grup. Disponueshmëria e pajisjeve mësimore si tabela ose tabela e zezë. Privatësia për punën e fokusuar akademike.

Materiale të dobishme për organizatorët

- Standardet e Trajnimit WAPP
- Manual për trajnerë dhe organizatorë
- Materiale shitesë
- Materialet promovuese
- Video rreth Psikoterapisë Pozitive



Vizitoni faqen e internetit të WAPP ose kontaktoni Zyrën Qendrore për më shumë informacion: wapp@positum.org.

Financat

Tarifat e trajnerit*:

- Trajnerët ndërkombëtarë: 300-500 €/ditë.
- Trajnerët kombëtarë: 50-300 €/ditë.
- Plus shpenzimet e udhëtimit, ushqimit dhe akomodimit.

*Këto tarifa janë të përafërta dhe vendosen nga secili trajner individualisht pas negociatave.

Kostot e organizatorit:

- Përfshini tarifat për trajnerët, vendin, përkthimin, materialet dhe pijet freskuese.
- Tarifat e trajnerit janë NET; TVSH ose taksa të tjera nuk përfshihen.
- Trajnerët paguhën në fund të çdo moduli, mundësisht me para në dorë.
- Kostoja e certifikatave nga WAPP.

