

Comment créer un centre de psychothérapie positive (PPT)

Étapes pour créer un centre PPT :

Remarque : plusieurs centres peuvent exister dans le même pays ou la même ville.

01



Organisation des cours

Organiser et diriger au moins un cours de psychothérapie positive (par exemple, cours de base). Des formateurs externes peuvent être invités.

02



Application

Une fois le cours initial réussi, demandez le statut officiel de centre PPT. L'approbation implique la consultation du WAPP, des formateurs et des participants au cours.

03

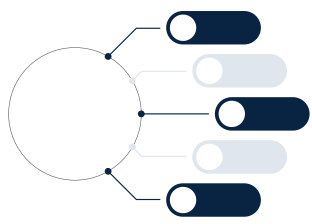


Accord

Après approbation, signez un accord de centre avec le WAPP. L'accord autorise l'utilisation du nom et des méthodes PPT.

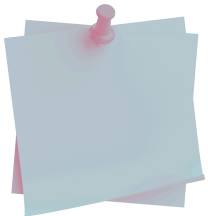
Organisation du cours de base :

Structure:



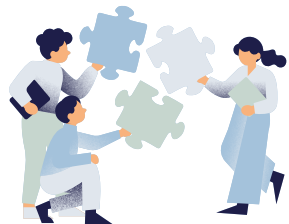
- Structure du cours : 5 modules (4 modules de théorie et 1 de découverte de soi), chacun d'une durée de 3 jours sur 9 à 12 mois.
- Horaire : Jusqu'à 10 heures académiques par jour (45 minutes par heure). Généralement organisé pendant un week-end (vendredi, samedi et dimanche).
- Groupe : De préférence 12 à 40 participants. Peut être moins. Groupes fermés ; aucun nouveau participant après le départ.

Exigences:



- Des modules en ligne peuvent être dispensés pour la théorie, mais la découverte de soi doit se faire en personne. Pour des demandes exceptionnelles veuillez contacter le siège social.
- Dans le module de découverte de soi, seul le responsable de la découverte de soi est présent, aucun autre formateur.
- Les participants peuvent manquer un module mais doivent payer pour la totalité du cours. Les modules manqués peuvent être complétés via des devoirs après clarification avec le Head Trainer.

Formateurs:



- Pour le cours de base, il doit y avoir au moins un maître formateur ou deux formateurs de base pour la théorie et un responsable distinct (formateur de base ou maître) pour le module de découverte de soi.
- L'un des formateurs théoriques est également le formateur principal du groupe, accompagnant et suivant la dynamique du groupe tout au long du cursus.
- Formateurs de base et maîtres formateurs en psychothérapie positive. Liste complète ici : positum.org/trainers

Traduction:



- Si la formation est en anglais, assurez-vous qu'un traducteur est disponible.
- Le traducteur doit posséder des compétences émotionnelles et sociales pour servir efficacement le groupe.
- L'organisateur est responsable de l'organisation et de la gestion du traducteur.

Conseils utiles:



Processus

- Regroupez suffisamment d'élèves, car il y a toujours des abandons.
- Coordonner avec les formateurs et le siège social du WAPP.
- Organiser les billets de voyage et l'hébergement des formateurs (si nécessaire).
- Cérer le matériel de cours, la supervision et les examens.



Participants

Pour trouver des participants potentiels au cours, vous pouvez contacter ou visiter les universités de votre région.



Lieu

Lieux potentiels pour louer une salle de formation : universités, écoles, hôpitaux, centres de santé mentale et de conseil, bibliothèques, centres communautaires et artistiques, librairies, hôtels, salles événementielles abordables.



Environnement

Prévoyez suffisamment d'espace pour les activités de groupe. Disponibilité de matériel pédagogique comme des tableaux à feuilles mobiles ou des tableaux noirs. Confidentialité pour un travail académique ciblé.

Matériel utile pour les organisateurs

- Normes de formation du WAPP
- Manuel pour les formateurs et les organisateurs
- Matériaux additionnels
- Matériel promotionnel
- Vidéos sur la psychothérapie positive



Visitez le site Web du WAPP ou contactez le siège social pour plus d'informations : wapp@positum.org.

Finances

Honoraires du formateur* :

- Formateurs internationaux : 300-500 €/jour.
- Formateurs nationaux : 50-300 €/jour.
- Plus les frais de déplacement, de nourriture et d'hébergement.

*Ces tarifs sont approximatifs et fixés individuellement par chaque formateur après négociation.

Coûts de l'organisateur :

- Incluez les frais pour les formateurs, le lieu, la traduction, le matériel et les rafraîchissements.
- Les honoraires des formateurs sont NETS ; TVA ou autres taxes non incluses.
- Les formateurs sont payés à la fin de chaque module, de préférence en espèces.
- Coût des certificats du WAPP.



WORLD ASSOCIATION
FOR POSITIVE AND TRANSCULTURAL
PSYCHOTHERAPY

WWW.POSITUM.ORG

MAI 2024