


Come creare un centro di psicoterapia positiva (PPT).

Passaggi per creare un centro PPT:

Nota: possono esistere più centri nello stesso paese o città.

01



Organizzazione del corso

Organizzare e condurre almeno un corso di Psicoterapia Positiva (ad esempio, Corso Base). Possono essere invitati formatori esterni.

02



Applicazione

Dopo aver completato con successo il corso iniziale, richiedi lo status ufficiale di Centro PPT. L'approvazione prevede la consultazione con WAPP, formatori e partecipanti al corso.

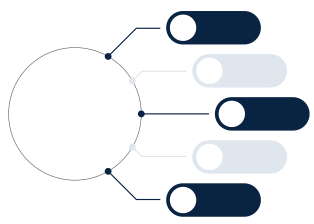
03



Accordo

Dopo l'approvazione, firmare un contratto con il centro WAPP. L'accordo consente l'uso del nome e dei metodi PPT.

Organizzazione del Corso Base:



Struttura:

- Struttura del corso: 5 moduli (4 moduli per la teoria e 1 per la scoperta di sé), ciascuno della durata di 3 giorni nell'arco di 9-12 mesi.
- Programma: fino a 10 ore accademiche al giorno (45 minuti all'ora). Solitamente si tiene nel fine settimana (venerdì, sabato e domenica).
- Gruppo: preferibilmente 12-40 partecipanti. Può essere inferiore. Gruppi chiusi; nessun nuovo partecipante dopo l'inizio.

Requisiti:

- I moduli online possono essere condotti per la teoria, ma la scoperta di sé deve avvenire di persona. Per richieste eccezionali rivolgersi alla Sede Centrale.
- Nel modulo di auto-scoperta è presente solo il leader dell'auto-scoperta, nessun altro formatore.
- I partecipanti possono perdere un modulo ma devono pagare l'intero corso. I moduli mancanti potranno essere completati tramite compiti a casa previo chiarimento con il Head Trainer.

Formatori:

- Per il corso Base dovrebbero essere presenti almeno un Master Trainer o due Basic Trainer per la teoria e un leader separato (Basic o Master trainer) per il modulo di auto-scoperta.
- Uno dei formatori teorici è anche il formatore principale del gruppo, accompagnando e monitorando le dinamiche del gruppo durante l'intero corso.
- Formatori Basic e Formatori Master di Psicoterapia Positiva. Elenco completo qui: positum.org/trainers

Traduzione:

- Se la formazione è in inglese, assicurati che sia disponibile un traduttore.
- Il traduttore dovrebbe possedere competenze emotive e sociali per servire il gruppo in modo efficace.
- L'organizzatore è responsabile dell'organizzazione e della gestione del traduttore.



Consigli utili:



Processi

- Raccogli un numero sufficiente di studenti, perché c'è sempre un abbandono.
- Coordinarsi con i formatori e la sede centrale di WAPP.
- Organizzare i biglietti di viaggio e l'alloggio per i formatori (se necessario).
- Gestire i materiali del corso, la supervisione e gli esami.



Partecipanti

Per trovare potenziali partecipanti al corso puoi contattare o visitare le università nella tua zona.



Posto

Potenziali sedi per l'affitto di un'aula di formazione: università, scuole, ospedali, centri di salute mentale e consulenza, biblioteche, centri comunitari e d'arte, librerie, hotel, sale per eventi a prezzi accessibili.

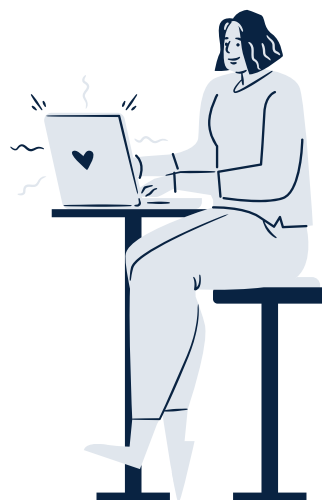


Ambiente

Garantire spazio sufficiente per le attività di gruppo. Disponibilità di attrezzature didattiche come lavagne a fogli mobili o lavagne. Privacy per un lavoro accademico mirato.

Materiali utili per gli organizzatori

- Standard di formazione WAPP
- Manuale per formatori e organizzatori
- Materiali aggiuntivi
- Materiali promozionali
- Video sulla Psicoterapia Positiva



Visita il sito web WAPP o contatta la sede centrale per maggiori informazioni: wapp@positum.org.

Finanze

Commissioni del formatore*:

- Formatori internazionali: €300-500/giorno.
- Istruttori nazionali: €50-300/giorno.
- Oltre alle spese di viaggio, vitto e alloggio.

*Queste tariffe sono approssimative e stabilite individualmente da ciascun formatore dopo la negoziazione.

Costi dell'organizzatore:

- Includere le spese per i formatori, la sede, la traduzione, i materiali e i rinfreschi.
- Le tariffe dei formatori sono NETTE; IVA o altre tasse non incluse.
- I formatori vengono pagati alla fine di ogni modulo, preferibilmente in contanti.
- Costo dei certificati da WAPP.

